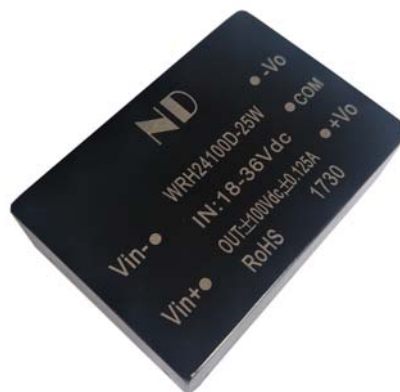


广州能达电源	WRH_S(D)-25W	宽电压输入、隔离稳压 单路(双路)高压输出 DC/DC 电源模块
	产品规格书	

● 主要特点

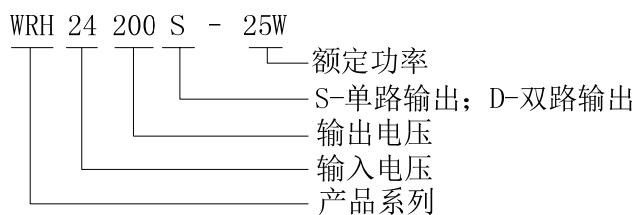
- 体积小: 72.0mm\*50.0mm\*24.0mm
- DIP 封装, 国际标准引脚方式
- 宽电压输入范围: 2:1
- 效率高达 85%
- 额定输出功率 15W-30W
- 符合 ROHS
- 隔离电压 1500VDC
- 工作温度范围: -40℃~+85℃
- 产品质保三年



● 产品综述

宽电压输入、隔离的高压输出电源模块产品, 广泛应用于工业控制系统、仪器仪表、医疗等领域的供电系统中。

● 选型指南



● 产品型号列表

产品型号	输入电压/VDC		输出电压和电流		典型效率/%
	标称值	范围	电压/VDC	电流/mA	
WRH12100S-20W	12	10~18	100	200	82
WRH12200S-20W			200	100	82
WRH12300S-20W			300	67	81
WRH12400S-20W			400	50	80
WRH12100D-20W			±100	±100	82
WRH12150D-20W			±150	±67	81
WRH12200D-20W			±200	±50	80
WRH24100S-25W	24	20~36	100	250	84
WRH24200S-25W			200	125	84
WRH24300S-25W			300	83	83
WRH24400S-25W			400	63	82
WRH24100D-25W			±100	±125	84
WRH24150D-25W			±150	±83	83
WRH24200D-25W			±200	±63	82
WRH48100S-30W	48	40~72	100	300	86

WRH48200S-30W			200	150	86
WRH48300S-30W			300	100	85
WRH48400S-30W			400	75	84
WRH48100D-30W			±100	±150	86
WRH48150D-30W			±150	±100	85
WRH48200D-30W			±200	±75	84

● 产品型号列表 2/2

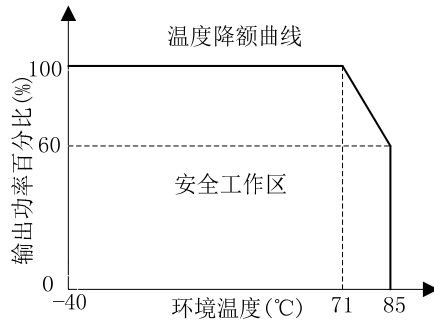
产品型号	输入电压/VDC		输出电压和电流		典型效率/%
	标称值	范围	电压/VDC	电流/mA	
WRH24500S-20W	24	20~36	500	40	82
WRH24600S-20W			600	33	81
WRH24800S-20W			800	25	80
WRH241000S-15W			1000	15	79
WRH241200S-15W			1200	13	78
WRH241500S-15W			1500	10	76
WRH48500S-25W	48	40~72	500	50	83
WRH48600S-25W			600	42	82
WRH48800S-25W			800	31	81
WRH481000S-20W			1000	20	80
WRH481200S-20W			1200	17	79
WRH481500S-20W			1500	13	77

注：可按客户要求定制其他参数产品。

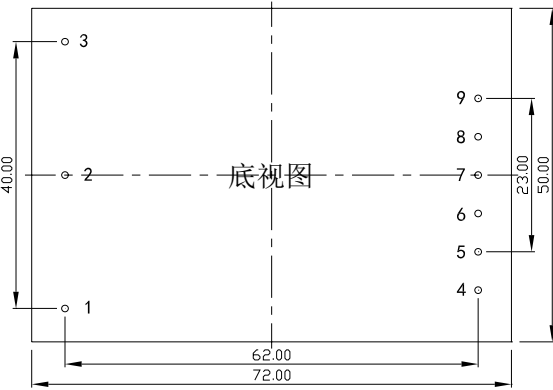
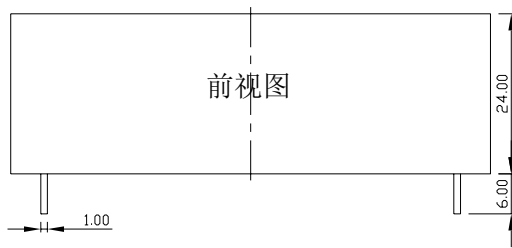
● 产品特性

项目	工作条件	最小值	典型值	最大值	单位
输出电压精度	输入电压范围	-	±2	-	%
负载调整率	标称电压输入，从10%到100%的负载	-	±1	-	%
线性调整率	输入电压范围，满载	-	±1	-	%
纹波&噪声	20MHz 带宽，平行线测试法测试	-	±1	-	%
开关频率	100%负载，标称电压输入	-	125	-	kHz
输出短路保护		可长期短路，自恢复			
温度漂移系数	标称电压输入，100%负载	-	-	0.03	%/°C
外壳温升	标称电压输入，100%负载，Ta = +25°C	-	35	-	°C
引脚耐焊温度	焊点距离外壳边沿 1.5mm，10 秒	-	-	300	°C
工作温度		-40	-	+85	°C
存储温度		-40	-	+105	°C
存储湿度	无凝结	-	-	95	%RH
冷却方式		自然风冷			
隔离耐压		1500	-	-	VDC
绝缘阻抗	输入-输出，500VDC，25°C，70%RH	1000	-	-	MΩ
MTBF	MIL-HDBK-217F@25°C	1000	-	-	KHours
外壳材料		铝壳			
重量		-	120	-	g

● 产品特性曲线



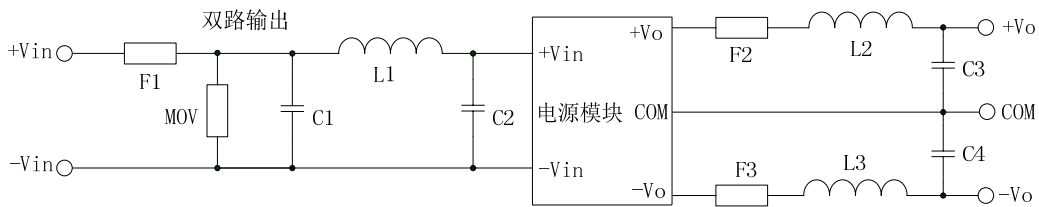
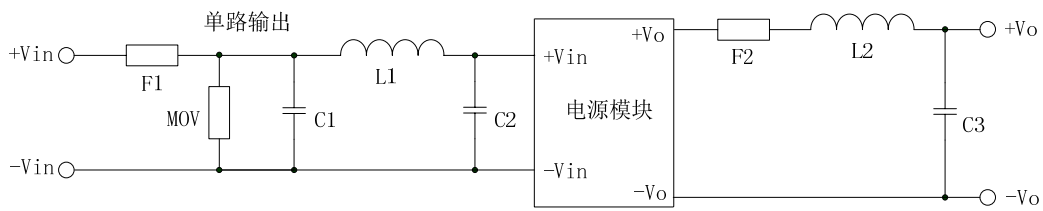
### ● 外形尺寸和管脚定义 (铝壳)



引脚定义									
引脚	1	2	3	4	5	6	7	8	9
单路输出	NO PIN	-Vin	+Vin	NO PIN	-Vo	NO PIN	NO PIN	NO PIN	+Vo
双路输出	NO PIN	-Vin	+Vin	NO PIN	-Vo	NO PIN	COM	NO PIN	+Vo

单位: mm  
 引脚直径公差:  $\pm 0.10$   
 引脚长度公差:  $\pm 2.00$   
 未标注之公差:  $\pm 0.50$

### ● 推荐电路



F1	输入保险丝，慢熔断	
MOV	14D390K	输入电压为 12VDC
	14D560K	输入电压为 24VDC
	14D101K	输入电压为 48VDC
C1, C2	100uF/25V	输入电压为 12VDC
	47uF/50V	输入电压为 24VDC
	14D101K	输入电压为 48VDC
F2, F3	输出保险丝，慢熔断；或选用自恢复型保险丝（PTC）	
L1, L2, L3	2.2uH~10uH	
C3, C4	1.0uF~10uF（高频低阻）	

若要求进一步降低输入输出纹波，可适当增大 LC 滤波器的参数，但应注意输出端的外接电容不能选太大，建议低于 100uF。

#### ● 说明

说明 1：除特殊说明外，参数测试条件为：输入标称电压，输出额定负载，25℃环境温度；

说明 2：所有参数的测试方法均依据本公司企业标准；

说明 3：本产品不支持热插拔，不支持输出直接并联使用；

说明 4：本文档最终解释权归广州能达电源技术有限公司所有，如有更新，恕不另行通知。